

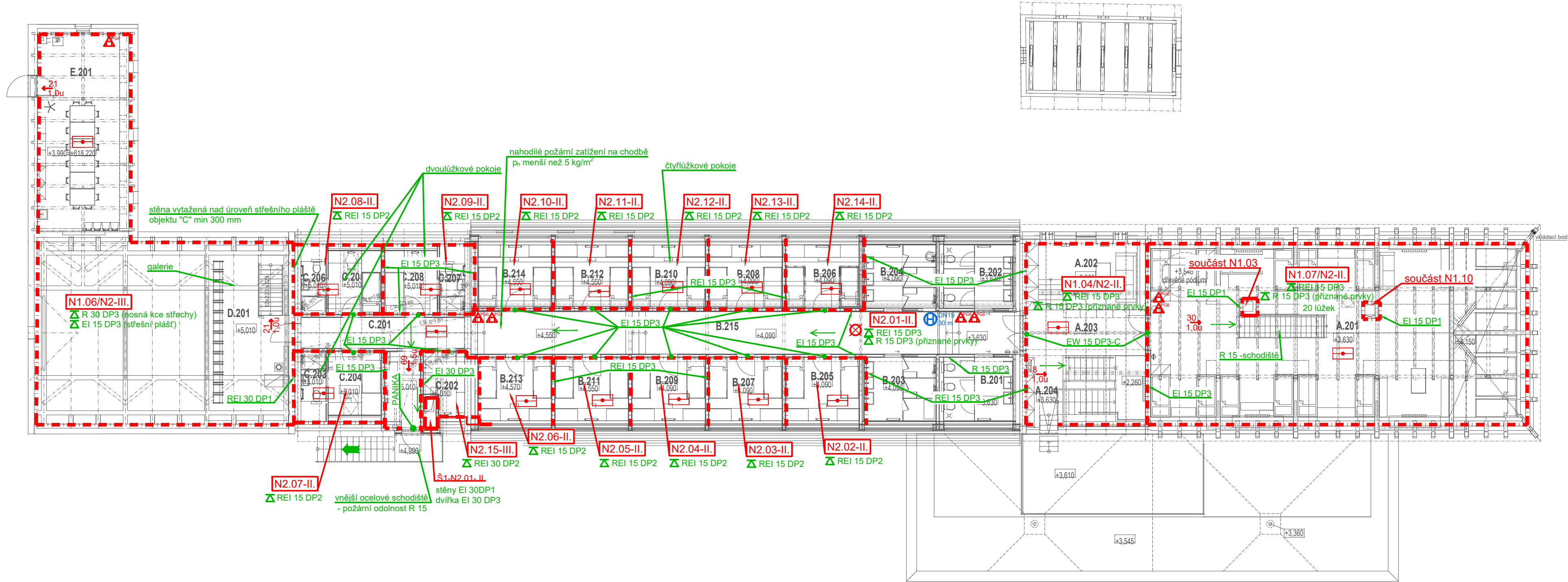
LEGENDA / LEGEND

N1.01-II.	číslo požárního úseku / stupeň PB number of shaft fire compartment / / index of fire safety
	hranice požárního úseku fire compartment border
EW 30 DP3-C	požární odolnost dveří fire resistance of door
R 30 DP1	požární odolnost sloupu fire resistance of column
REI 30 DP1	požární odolnost stropu / střešicha fire resistance of ceiling / roof
EI 30 DP1	požární odolnost stěny fire resistance of wall
27 1,5u	směr úniku / počet osob emergency exit direction / No. of people
	směr úniku / dveře, jimiž prochází úniková cesta escape direction / door on escape route
	východ ven exit
	přenosný hasicí přístroj práškový Pg 6L dust-based fire extinguisher Pg 6L
	hlásič požáru napojený na LDP
	total stop a central stop
	vnitřní požární hydrant fire hose cabinet
	nouzové osvětlení emergency light

DVEŘE / DOORS

EW 30 DP3	typ / požární odolnost / hořlavost uzávěru type / fire rate of opening/closure/combustibility
PANIKA	panikové kování dle ČSN EN 179 (kliká) nebo ČSN EN 1125 při osazení panikového kování respektovat směr úniku
C	dveře vybavené samozavíračem doors with closer
CK	dveře vybavené samozavíračem koordinátorem zavírání druhého křídla two-wings doors with closer and coordinator

Č.m.	Název	Plocha (m²)
A.201	Pokoje	105,13
A.202	Herna	17,89
A.203	Chodba	13,39
A.204	Schodiště	17,48
B.201	WC	10,35
B.202	WC	10,31
B.203	Koupelna	10,76
B.204	Koupelna	10,76
B.205	Pokoje	10,98
B.206	Pokoje	10,98
B.207	Pokoje	10,98
B.208	Pokoje	10,98
B.209	Pokoje	10,98
B.210	Pokoje	10,98
B.211	Pokoje	10,97
B.212	Pokoje	10,97
B.213	Pokoje	10,98
B.214	Pokoje	10,98
B.215	Hala	55,58
C.201	Chodba	17,70
C.202	Sklad	5,51
C.203	Koupelna	2,90
C.204	Pokoje	7,94
C.205	Pokoje	7,68
C.206	Koupelna	3,00
C.207	Koupelna	2,90
C.208	Pokoje	7,67
D.201	Galerie	26,34
E.201	Lehni klubovna 7 míst ateliérová místnost	42,86



PROJEKT:	Centrum neformálního vzdělávání Hájenka Černé lesy, Brtnice Černé lesy Brtnice	ZN: BRT
STAVEBNÍK:	Statutární město Jihlava Masarykovo náměstí 97/1 Jihlava zast.: Mgr. Petr Ryška, primátor	
ARCHITEKT:	Rusina Frei, s.r.o. Blanická 845/9, 120 00 Praha 2 www.rusinafrei.cz	
PROJEKTANT:	PROPBS s.r.o. Nádražní Z38/7, 682 01 Vyškov Ing. Jan Tománek, ČKAIT 0011898 email: tomanek@propbs.cz	
STUPEŇ:	DOKUMENTACE PRO PROVEDENÍ STAVBY / ZSPD	
ČÁST:	D.1.3 POŽÁRNÉ BEZPEČNOSTNÍ ŘEŠENÍ	
VÝKRES:	Půdorys 2.NP	
MĚŘÍTKO:	1:150	FORMÁT: 594x420
DATUM:	04/2025	VYPRACOVAL: Ing. Petra Okřínová
REVIZE:	OZNAČENÍ:	D.1.3.b.2
Neoprávněné rozšiřování či reprodukování tohoto materiálu nebo jeho částí je zakázáno!		